



建設業者の皆様へ

経営力強化・新分野進出のお手伝いをします。





造園技能検定試験受検対策講座科 (経営力強化)

☆訓練目標	公共工事において、造園技能士の現場常駐制度があり、技能士の確保が今後の公共工事を請負う際の重要なポイントとなるため、従業員に対し造園技能検定試験を受検させるため、受検対策として、公表されている実技試験問題により課題の研究、実践をし、技能士を取得させることを目的とする。
☆訓練期間	9時から16時までの4日間 (計24時間)
☆実施企業	2社
☆訓練内容	1級及び2級公表用技能検定実技試験問題による



板金技能検定試験受検対策講座科 (経営力強化)

☆訓練目標	新築着工戸数は、2008年のリーマンショック以降大幅な対前年マイナスを記録している。2010年に入り対前年比は改善傾向にあるが、戸数そのものは依然低い水準にある。一方、リフォーム等の改築は50代、60代の年齢層を中心に需要が高まっている傾向にある。このような状況の中で、建築板金業は特殊な技術を必要とし、厳しい市場競争の中で技術力の高さによって評価される傾向がある。今回は、従業員の高度な技術レベル習得のため、技能士資格取得を目的とし、受検対策の知識習得などを図ることを目的とする。
☆訓練期間	9時から16時までの2日間 (計12時間)
☆実施企業	3社
☆訓練内容	1級及び2級公表用技能検定実技試験問題による





IT活用科 (経営力強化)

☆訓練目標	パソコン、IT技術の進歩、普及に伴い今日ではあらゆる分野にパソコンが利用され従業員にとっては、パソコン操作について必須のスキルとされています。パソコン操作はもちろん、施工図面の作図や図面編集などパソコンを使用し知識習得を図ることを目的とする。
☆訓練期間	18時から21時までの4日間 (計12時間)
☆実施企業	7社
☆訓練内容	パソコン基本操作・概要等、ソフトウェアのダウンロードとインストール方法等、各画面設定、メニューの使用方法など基本操作、作図作業、デジカメ写真加工等



新分野進出のための防水基礎技術習得科 (新分野進出)

☆訓練目標	新分野進出のため、現在の業務内容の左官工事と業務内容が同様な防水工事を事業内容に取り入れるため、従業員に防水基礎技術などを学習させ知識習得を図ることを目的とする。
☆訓練期間	9時から17時までの3日間 (計21時間)
☆実施企業	1社
☆訓練内容	建築用防水材の種類と概要、寒冷地における防水材の選定・施工仕様、土木防水材の種類と概要、建築用防水工法に関する技術者教育技能訓練、道東地区の基幹産業に關与する工法及び技術など





経営革新・新分野進出の 販売戦略マーケティング実務科（新分野進出）

☆訓練目標	社長の今後の事業展開に対する考え方は、現在中心である土木工事業からの脱却を目指している。そのためには従業員が持っている従来の建設業独特の意識を変革する必要性を感じている。新分野進出のため開発した「地元の食材」を使用し、生産から加工販売をし健康食品として新分野進出を図っている。今回進出するにあたり、マーケティングの基礎から提案営業の実践までを含めたマーケティング戦略の習得と従業員の意識改革などを図ることを目的とする。
☆訓練期間	9時から16時までの4日間（計24時間）
☆実施企業	1社
☆訓練内容	マーケティングの基礎・分析、販売課題の解決方法及びグループ討議・実演、提案営業の方法、ロールプレイング、まとめ



管理業務主任者科（新分野進出）

☆訓練目標	近年、分譲マンションの増加に伴い、管理に関する様々な諸問題の増加傾向がみられる。そのような状況の中で建設業界から管理会社業務への進出が増加傾向にある。マンション管理会社を国土交通省に業登録するには、事務所ごとに30管理組合に1人以上のマンション管理業務主任者を設置しなければならない。従って、管理会社業務への進出にはマンション管理業務主任者の資格者の設置が必須となる。マンション管理業務主任者の資格取得を目指し、マンション管理適正化業務に必要な内容などを学習させ、知識習得を図ることを目的とする。
☆訓練期間	9時から17時、9時から18時までの2日間（計15時間）
☆実施企業	6社
☆訓練内容	ガイダンス、管理事務の委託契約に関すること、管理組合の出納、建物設備維持管理修繕及び企画マンション管理の適正化など





伐木林業科 (新分野進出)

☆訓練目標	公共工事等削減に伴い、経営環境に大きな変化が求められている。林業分野においては労働力不足や森林整備の対応力不足などの課題があげられる。林業分野への進出や、現在の土木工事（林道・山道）整備にあたっては、基本的な技術と知識を習得させるため、社員に伐木作業を学習させ知識習得を図ることを目的とする。
☆訓練期間	9時から17時、9時から18時までの2日間（計15時間）
☆実施企業	3社
☆訓練内容	伐木作業に関する知識、伐木の方法、チェーンソーの操作方法など



新分野進出のための型枠基礎技術習得科 (新分野進出)

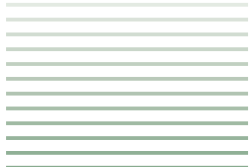
☆訓練目標	ブロック工事等を主体とした企業経営でしたが、景気低迷等工事量の減少などで企業経営が厳しく、リフォーム技術知識等新分野進出のためと従業員のレベルアップを図るため、型枠工事の基本技術を習得し、企業経営の安定に向け基礎技術習得などを学習させ知識習得を図ることを目的とする。
☆訓練期間	9時から17時までの2日間（計14時間）
☆実施企業	4社
☆訓練内容	型枠基本技術及び安全作業、使用工具等の点検確認及び使用方法、型枠施工図の作成方法等、安全衛生作業、材料の切断加工、型枠組立など





その他の実施事例 平成20年度～平成22年度

経営力強化



- ビジネスマナー向上科
- 型枠施工技能検定受検促進講座科
- 建設業経理科

新分野進出



- 建設CAD科
- 新分野進出のための住宅リフォームビジネス基礎技術習得科
- ケア住宅・バリアフリー住宅関連ビジネス実務科
- 労務管理科
- 人口減少社会を見据えたリフォームビジネス実務科
- 林業科
- 石臼ミル用新分野開拓マーケティング科
- 造園設計科
- コンクリート診断科
- 木工品新分野開拓マーケティング科
- 建築構造物の設計・施工業務知識習得科
- トマトジュース新分野開拓マーケティング科



振興局別内訳 平成20年度～平成22年度

【経営力強化】

空知 3	石狩 13	後志 0	胆振 0	日高 0
渡島 0	檜山 6	上川 0	留萌 1	宗谷 1
オホーツク 11	十勝 0	釧路 0	根室 0	合計 35

【新分野進出】

空知 6	石狩 28	後志 0	胆振 1	日高 4
渡島 10	檜山 0	上川 3	留萌 4	宗谷 0
オホーツク 7	十勝 1	釧路 1	根室 1	合計 66

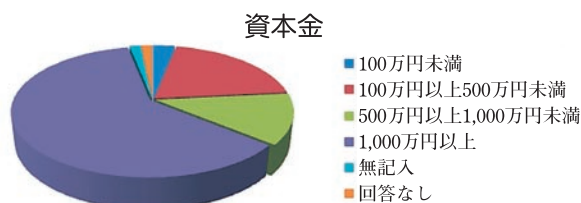


経営力強化・新分野進出支援人材育成 事業アンケート調査結果

対象年度～平成20年度・平成21年度

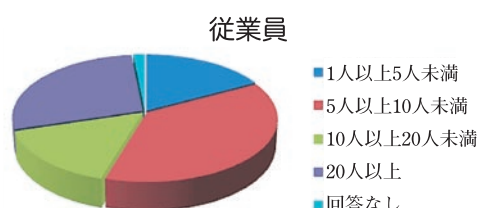
対象企業～経営力強化・新分野進出支援事業にて職業訓練プランを作成した64事業所

1. 貴社の資本金を教えてください。



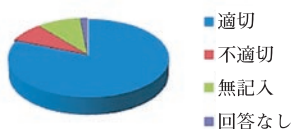
2. 現在、貴社の従業員数
(パートタイム労働者を含みます)は
何人ですか。

(1) 従業員数



3. 経営力強化・新分野進出を図る上で作成
した職業訓練プランについてお伺いします。

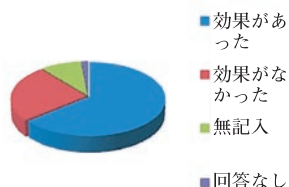
コンサルティング対応



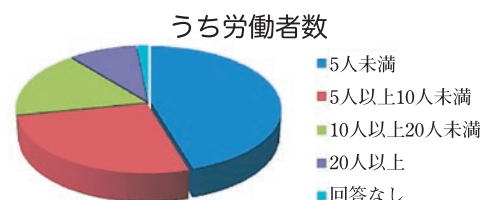
職業訓練プランの内容



実施による効果

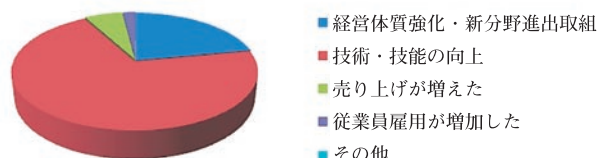


(2) うち労働者数



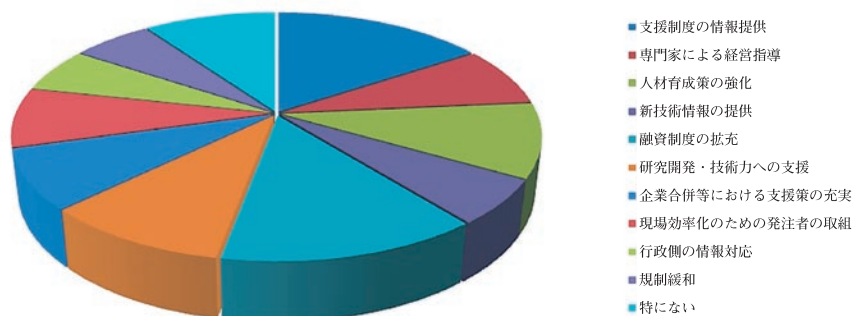
4. 本事業を利用した結果、どのような
効果がありましたか。(複数回答可)

効果の内容



5. 経営力強化・新分野進出を図るために、貴社の今後の経営に必要な行政の支援は何ですか。
(複数回答可)

今後必要な行政の支援策



まとめ

道内の建設業者は、従業員への技術・技能の向上を目的とした社員研修ニーズが高く、経営に必要な行政の支援制度の情報提供を常に求めていることがわかった。

専門家が御社を訪問し、社員研修（人材育成）のコンサルティングを実施します。

無料

社員研修（人材育成）の研修計画（事業内職業能力開発計画）の作成を支援します。

無料

企業ニーズに応じた研修（訓練）プランの実施を支援します。

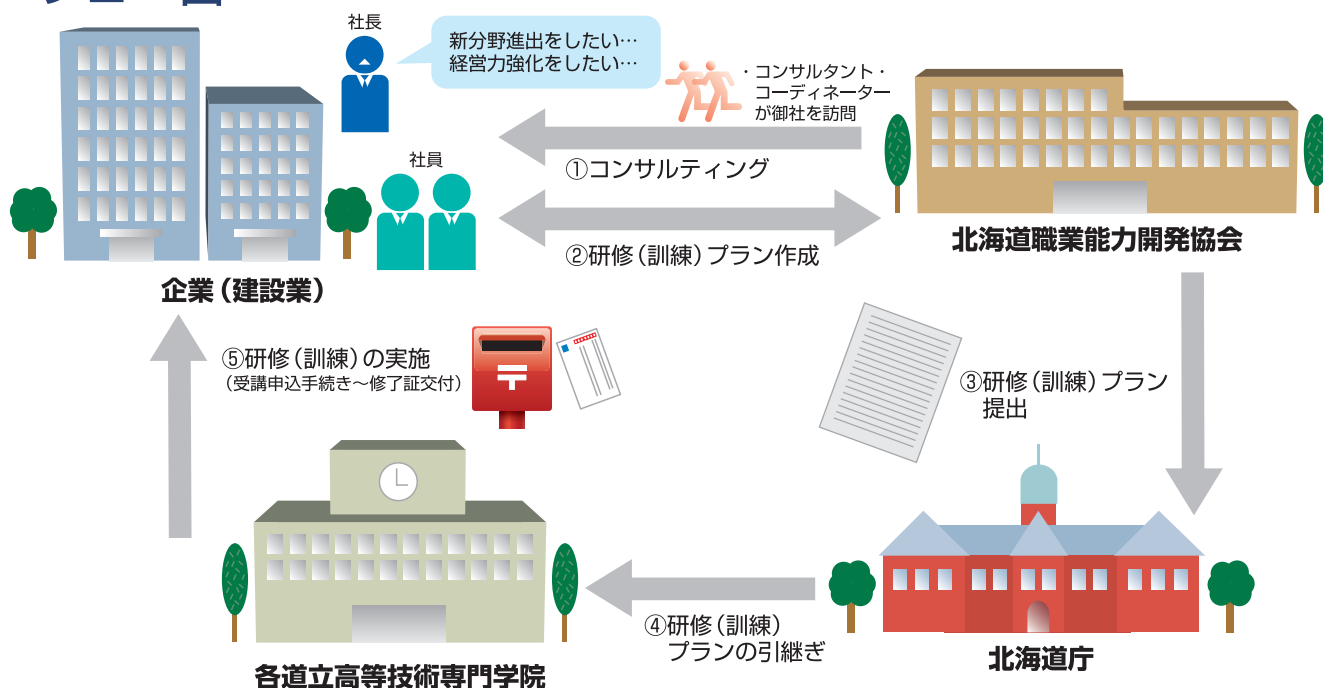
無料

メッセージ

企業の成長と活力の源泉である人材育成のお手伝いをさせていただきます！

コンサルティングに基づき作成した職業訓練プランにつきましては、各道立高等技術専門学院等で実施いたします。

■ フロー図



※1 この事業は、北海道から委託を受け「職業訓練のプラン作り」まで北海道職業能力開発協会が行います。訓練の実施は、北海道（各高等技術専門学院）が行います。訓練は、ご希望の時間設定ができます。

※2 受講料は無料です。テキスト等は実費相当費（10,000円以内）を負担していただきます。

北海道職業能力開発協会 能力開発部

〒003-0005 札幌市白石区東札幌5条1丁目1-2
北海道立職業能力開発支援センター内

TEL 011-825-2387 FAX 011-825-2390

メール noukai@h-syokunou.or.jp